

Sciéncias *Cossí butan los insèctes*



Qué sonam un insècte ?

Un insècte es un animal **artropòde** (es a dire que possedís un esqueleta extèrne en quitina [fr : chitine])

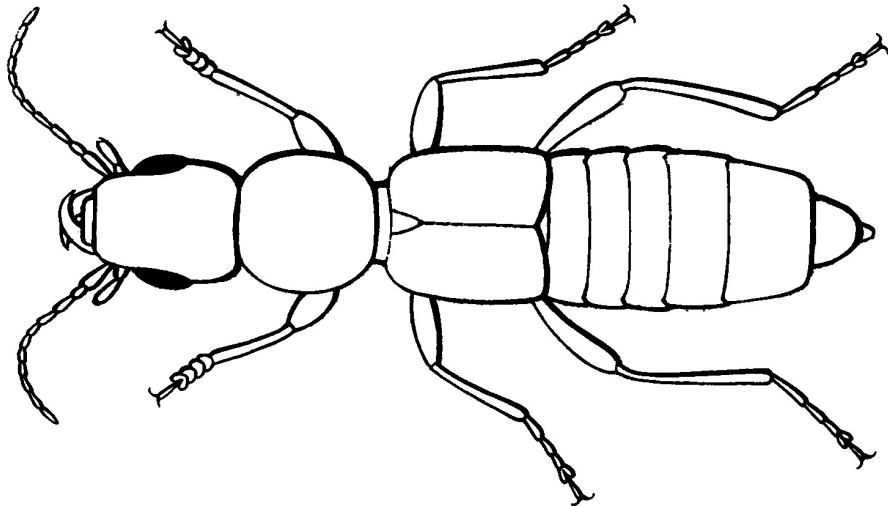
- que a sièis patas a l'estat adulte,
- un parelh d'antenas
- e de còps un o dos parelhs d'alas.

Totes los insèctes possedisson un cap, un pitre [fr : thorax] e un abdomèn.

An pas de palmons mas respiran mercés a d'orificis pichonets : los estigmats [fr : stigmates]. Son de tubes que menan l'oxigèn fins a las cellulas. Aquel sistèma respiratòri es pas present que (= sonque) pels animals pichons.

Coneissèm gaireben un million d'espècias diferentas d'insèctes, mas n'í a benlèu trenta còps mai ! Las aranhas e los escorpius (que an uèch patas) e tanben, per exemple, los milapatas (que n'an rarament mai de cent) **son pas** d'insèctes.

1. Colora las partidas d'aqueste coleptèr amb las colors seguentas : las antenas en irange, las mandibulas en jaune, lo cap en verd, lo pitre en ròse, l'abdomèn en blau, las patas en castanh.



2. Colora los insèctes en verd e los autres animals en irange.

la domaisèla

la babaròta

lo lombric

l'aranha

la sautarèla

la cigala

l'escorpiu

la galineta

lo mosquilh

lo parpalhon

Cossí se desvolopan los insèctes ?

Al sortir de son **uòu**, un insècte jove (**jovenet**) pòt aver una forma plan diferenta de la qu'aurà un còp adulte (**imagò**). Aquel estadi s'atenh aprèp mantuna **muda** [fr : mue], quand l'insècte cambia d'exoesqueleta que li permet de butar. Per d'unas espècias (coma las moscas o los parpalhons), un estadi intermediari mena la **baba** [fr : larve] (o **escarena** [fr : asticot] o **ruca** [fr : chenille]) a se transformar en **baba** [fr : nymphe] (o **crisalida** [fr : chrysalide]) e a aquesir d'organs novèls (per exemple : d'alas) abans de venir un **imagò**. En general, l'estadi de jovenet es lo mai long dins la vida de l'insècte.

3. Dessenha los diferents estadis del **cicle de vida d'un parpalhon**.

