



L'esqueleta uman

L'esqueleta es una **estructura ossosa intèrna** que sosten lo còs. En çò de l'òme, es compausat de **206 òssets**, religats entre eles per d'articulacions o de cartilatges.

I a un vintenat d'autres pichons òssets, mai que mai al nivèl de las articulacions (los òssets *que disèm "sesamoïdes"*, que an una forma de grana de sesam), mas los consideram pas coma partida de l'esqueleta uman per çò que se forman d'un biais diferent dels autres òssets.

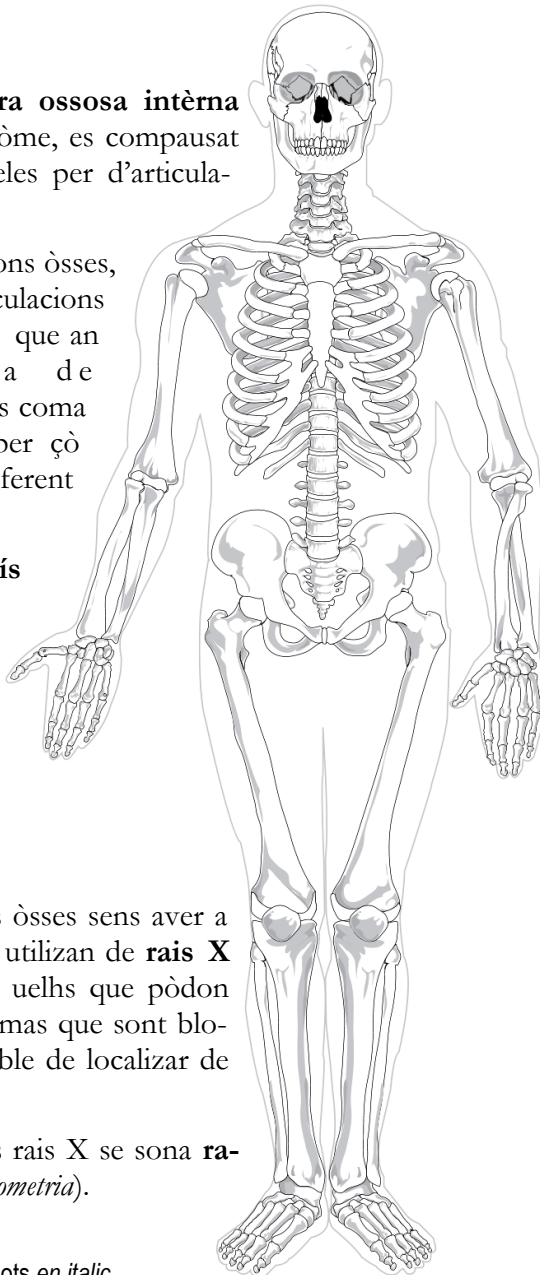
Quand nais, **un nenon possedís 270 òssets**, mas d'unes se van pauc a pauc certains vont progressivament abrasar [fr : souder] entre eles e constituir un òs mai bèl.

Cossí veire los òssets ?

Dempuèi 1895, per veire los òssets sens aver a operar los patients, los metges utilizan de **rais X** (de rais invisibles pels nòstres uelhs que pòdon passar a través d'unes organs mas que sont blocats pels òssets). Aital, es possible de localizar de fracturas.

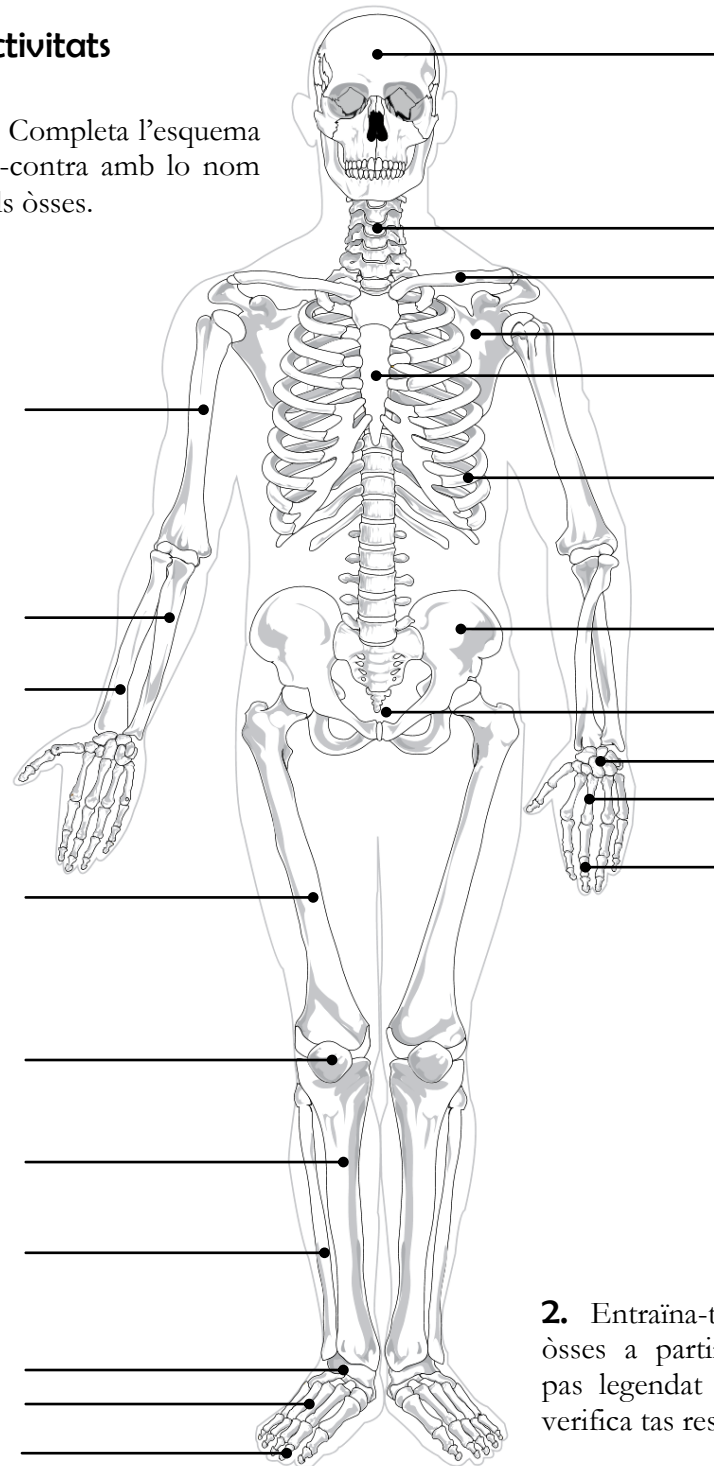
La tecnica qu'utilizar aqueles rais X se sona **radiografia** o **escàner** (*tomodensitometria*).

NB : i a pas besonh de memorizar los mots *en italic*.



Activitats

1. Completa l'esquema çai-contra amb lo nom dels òssets.



2. Entraïna-te a nomenar los òssets a partir de l'esquema pas legendat del rectò, puèi verifica tas responsas aici